

# Rhyddhau eich potensial gyda'r Gymraeg



Gyrfa Cymru  
Careers Wales

## Pam dysgu Cymraeg

- Mae'r gallu i siarad Cymraeg yn sgil a fydd yn gwneud i'ch CV sefyll allan
- Gall bod yn ddwyieithog roi mwy o gyfleoedd chi ac ehangu eich gorpwlion
- Gall dysgu a siarad Cymraeg eich helpu i archwilio ac ymgysylltu â'ch cymuned leol



## Wyddech chi?

- Mae Llywodraeth Cymru wedi gosod targed o filiwn o siaradwyr Cymraeg erbyn 2050.
- O ganlyniad, bydd rhai swyddi yng Nghymru yn gofyn am y Gymraeg fel sgil 'hanfodol' neu 'ddymunol'.

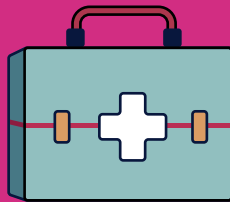
Mae **86%** o boblogaeth Cymru yn teimlo bod y Gymraeg yn rhywbeth i ymfalchïo ynddi (ffynhonnell: Y Cynnig Cymraeg)

Mae **94%** o siaradwyr Cymraeg yn teimlo bod darparu gwasanaeth Cymraeg yn helpu cwmni i wneud argraff dda (ffynhonnell: Y Cynnig Cymraeg)



## Y sectorau gyda'r mwyaf o siaradwyr Cymraeg

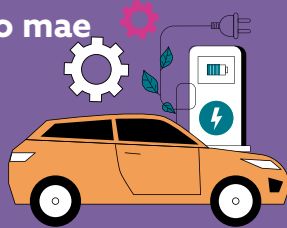
Yn y sector iechyd a gwaith cymdeithasol mae **16.5%** o'r gweithwyr yn siaradwyr Cymraeg



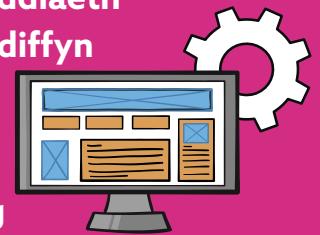
Yn y byd addysg mae **15.5%** o'r gweithwyr yn siarad Cymraeg



Yn y diwydiant cyfanwerthu, manwerthu a moduro mae **11.6%** o'r gweithwyr yn siaradwyr Cymraeg



Yn y sector gweinyddiaeth gyhoeddus ac amddiffyn mae **11%** o'r gweithwyr yn siaradwyr Cymraeg



(ffynhonnell: Y Gymraeg yn ôl nodweddion y boblogaeth (Cyfrifiad 2021) | LLYW.CYMRU)



I gael rhagor o wybodaeth am y Gymraeg a gwahanol ffyrdd o ddysgu: **Dysgu Cymraeg | Gyrfa Cymru (llyw.cymru)**

0800 028 48 44

post@gyrfacymru.llyw.cymru

gyrfacymru.llyw.cymru

Sgwrs Ar-lein

