


# Cefnogi'ch plentyn i wneud penderfyniadau am ei ddyfodol



Gwybodaeth i rieni a gwarcheidwaïd

 [gyrfacymru.llyw.cymru](http://gyrfacymru.llyw.cymru)

 0800 028 48 44



Llywodraeth Cymru  
Welsh Government

# Ein gwasanaethau

Rydym wedi rhestru'r gwasanaethau yr ydym yn eu darparu i'ch plentyn yn yr ysgol, y chweched dosbarth neu'r coleg. Fel rhan o'r gwasanaeth hwn, efallai y byddwn yn cysylltu â chi neu eich plentyn drwy anfon neges e-bost, neges destun neu ffonio i roi gwybod i chi am weithgareddau, digwyddiadau neu wybodaeth sy'n berthnasol i addysg eich plentyn, a'i yrfa yn y dyfodol.

## Blwyddyn 9, 10 ac 11

Cyfweliadau  
cyfarwyddyd  
un-i-un



Digwyddiadau  
cysylltu â  
chyflogwyr

Cadw mewn  
cysylltiadi fonitro  
ac adolygu  
cynlluniau  
gyrfa a chynnydd



### Cymorth digidol drwy

Ein gwefan  
Cwis Buzz  
Cwis Paru Swyddi  
Cyfryngau cymdeithasol  
Cymorth drwy sgwrs ar-lein  
Teledu Gyrfa Cymru a  
darllediadau eraill ar y we



Cymorth i ddisgyblion a  
chanddynt anghenion  
dysgu ychwanegol  
(ADY)



Ffeiriau gyrfaedd  
mewn  
ysgolion  
neu y tu  
allan i  
ysgolion (weithiau  
wedi eu trefnu ar y  
cyd â phartneriaid)



Prosiectau CGE,  
TRAC, I2A,  
Cynnydd



Ymgyrchoedd  
rhannu  
gwybodaeth



Presenoldeb mewn  
sefydliadau  
anghenion dysgu  
ychwanegol (ADY)

Adolygiadau  
pontio

Gweithdai  
hyngweithiol



## Blynyddoedd 9,10 ac 11



Darparu gwybodaeth am wahanol swyddi, diwydiannau a sgiliau ar gyfer y dyfodol

Rydym yn mynychu nosweithiau rhieni a nosweithiau/digwyddiadau opsiynau mewn ysgolion

Byddwn yn darparu cynllun dysgu a sgiliau i ddisgyblion a chanddynt anghenion dysgu ychwanegol sy'n mynd ymlaen i'r coleg, addysg uwch neu hyfforddiant yn y gweithle

### Cymorth digidol drwy



Ein gwefan  
Cwis Buzz  
Cwis Paru Swyddi  
Cyfryngau cymdeithasol  
Cymorth drwy sgwrs ar-lein  
Teledu Gyrfa Cymru a darllediadau eraill ar y we



Ymgyrchoedd rhannu gwybodaeth



Gwybodaeth am y Farchnad Lafur



## Pobl ifanc mewn addysg ôl-16



Cymorth un i un i disgyblion sydd mewn perygl o adael yr ysgol.

Cymorth i ddisgyblion a chanddynt anghenion dysgu ychwanegol (ADY) a chanddynt gynllun dysgu a sgiliau

Ffeiriau gyrfaoedd mewn sefydliadau chweched dosbarth/colegau neu mewn lleoliadau eraill gyda chefnogaeth partneriaid

# Amdanon ni

Mae Gyrfa Cymru yn darparu gwybodaeth a chymorth diduedd yn rhad ac am ddim i unrhyw un sy'n gwneud penderfyniadau am addysg neu gyflogaeth.

Ein gwaith ni yw helpu pobl ifanc ac oedolion i wneud cynlluniau a phenderfyniadau gyrfa, i ymgymryd â'r hyfforddiant cywir, dysgu pellach neu gyfleoedd gwaith.

Mae ein gwasanaethau yn canolbwyntio ar gefnogi cwsmeriaid i ddatblygu ymwybyddiaeth a dyheadau i'w helpu i wneud penderfyniadau gyrfa effeithiol drwy gydol eu bywydau.

Gellir cael gafael ar ein gwasanaethau drwy gyrfacymru.com, dros y ffôn, drwy sgwrs ar-lein, neu drwy siarad â chyngorydd gyrfa.

# Taith gyrfa

Bydd eich plentyn yn gwneud penderfyniadau pwysig drwy gydol eu blynyddoedd mewn addysg. Gall Gyrfya Cymru eich cefnogi chi a'ch plentyn i wneud y penderfyniadau cywir i helpu eich plentyn i gyflawni ei ddyheadau.

**Blwyddyn 9**  
**Oedran: 13-14**

**Pethau i'w hystyried:** Bydd dewis pynciau TGAU yn effeithio rywfaint ar yr hyn y gall eich plentyn ei wneud yn y dyfodol. Fodd bynnag, y peth pwysicaf yw bod eich plentyn yn dewis y pynciau sy'n addas iddyn nhw. Os yw eu bryd ar yrfa benodol, dylid meddwl am y pynciau y bydd eu hangen arnynt. Os nad oes ganddynt yrfa benodol mewn golwg, dylid ceisio dewis amrywiaeth da o bynciau. Bydd hyn yn cadw eu hopsiynau gyrfa ar agor maes o law.

**Dewis addysg:** Ym mlwyddyn 8 neu 9, bydd eich plentyn yn dewis pa bynciau, cyrsiau a chymwysterau y mae am eu hastudio ym mlynyddoedd 10 ac 11.

**Yn yr ysgol** bydd eich plentyn yn cael cyfle i roi cynnig ar ein Cwis Buzz a'n Cwis Paru Swyddi i'w helpu i ganfod mwy am eu personoliaeth a'u cryfderau ac ystyried syniadau am swyddi.

Beth am roi cynnig ar y cwisiau hyn gartref gyda'ch plentyn ar ein gwefan. Ewch i gyrfacymru.llyw.cymru a chliciwch ar yr eiconau Cwis Buzz a Cwis Paru Swyddi ar y dudalen gartref.



# Llwybr Gyrfa - Parhad

Blwyddyn 9, 13-14 oed

**Dewisiadau Addysgol a Gyrfaol:** Ar ôl TGAU, bydd eich plentyn yn wynebu nifer o ddewisiadau. Gallai eich plentyn barhau mewn addysg amser llawn yn y coleg neu'r chweched dosbarth, ystyried hyfforddiant pellach megis Prentisiaethau neu Ddysgu Seiliedig ar Waith, neu gael swydd.

**Beth i'w ystyried:** Os oes gan eich plentyn yrfa mewn golwg, ymchwiliwch i'r gofynion mynediad, a chanfod a oes angen pynciau neu gyrsiau penodol. Bydd hyn yn effeithio ar eu camau nesaf. Siaradwch â'n Cynghorwyr Gyrfa mewn nosweithiau a digwyddiadau i rieni neu ewch i gyrfacymru.com i gael rhagor o gymorth. Mae Prentisiaethau a mathau eraill o Ddysgu Seiliedig ar Waith yn cynnig cyfleoedd gwych i ennill arian a dysgu.

**Gwirio Gyrfa:** Gofynnir i ddisgyblion lenwi holiadur o'r enw Gwirio Gyrfa ym mlwyddyn 10 neu 11. Bydd yr arolwg hwn yn dangos cynnydd eich plentyn o ran cynllunio ar gyfer y dyfodol a pha gymorth y mae angen inni ei gynnig iddyn nhw.

## Blwyddyn 13, 17-18 oed

### Dewis addysg neu

**yrfa:** Ar y pwynt hwn, gall eich plentyn ddewis mynd ymlaen i addysg uwch mewn coleg neu brifysgol; cael hyfforddiant yn y gweithle neu brentisiaeth uwch; cymryd blwyddyn allan neu wneud gwaith gwirfoddol; cael swydd neu ystyried bod yn hunangyflogedig.

**Pethau i'w hystyried:** Bydd yr yrfa y bydd eich plentyn yn ei dewis yn llywio eu camau nesaf. Dylid ymchwilio i ofynion mynediad ac ystyried yr holl opsiynau. Mae'r rhain yn cynnwys:

- ✓ Parhau mewn addysg neu hyfforddiant
- ✓ Prentisiaeth
- ✓ Cael swydd
- ✓ Gwirfoddoli
- ✓ Cymryd blwyddyn allan
- ✓ Dechrau eu busnes eu hunain

# Sut allwch chi helpu eich plentyn i wneud penderfyniadau gyrfa?

Byddwch yn ddylanwad mawr ar benderfyniadau gyrfa eich plentyn. Dyma ambell ffordd y gallwch chi helpu:

- Trafod eu syniadau gyrfa a'u hannog i ystyried yr holl opsiynau sydd ar gael.
- Eu hannog i ddatblygu eu sgiliau drwy addysg, diddordebau, profiad gwaith a swyddi rhan-amser.
- Eu hannog i wneud defnydd llawn o'r cymorth sydd ar gael iddynt yn yr ysgol, coleg a gan Gyrfa Cymru.
- Eu hannog i ymchwilio a gadael iddyn nhw wneud eu penderfyniadau eu hunain.
- Defnyddio [gyrfacymru.com](http://gyrfacymru.com) i edrych tua'r dyfodol gan gael gwybod mwy am y farchnad swyddi, y sgiliau y mae cyflogwyr yn chwilio amdanynt, a thueddiadau cyflogaeth.
- Dangos y Cwis Buzz iddynt ganfod beth yw eu cryfderau, a'r Cwis Paru Swyddi i ystyried syniadau am swyddi.
- Mynd i ddigwyddiadau Gyrfa Cymru a gwyllo darllediadau ar y we – e.e. digwyddiadau codi gwybwyddiaeth o brentisiaethau.





# Y gefnogaeth sydd ar gael i chi a'ch plentyn

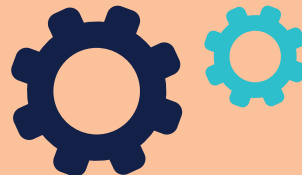
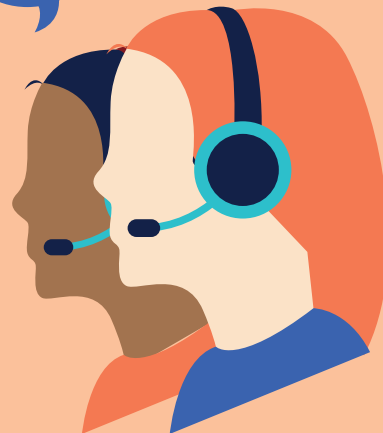
Mae gan bob ysgol raglen addysg gyrfaoedd gyda'r nod o roi'r wybodaeth a'r profiadau i ddysgwyr i'w helpu i feddwl am syniadau ar gyfer gyrfa yn y dyfodol.

Mae cynghorwyr gyrfa ar gael ym mhob ysgol i roi gwybodaeth, cyngor ac arweiniad am yrfaoedd ac i gynnal gweithdai grŵp. Mae cymorth a chefnogaeth bellach ar gael i'r rheini a chanddynt anghenion dysgu ychwanegol a/neu anabledau.

Gall cynghorwyr gyrfa gael gafael ar y wybodaeth ddiweddaraf am y farchnad lafur, gan gynnwys gwybodaeth am dueddiadau swyddi, sectorau sy'n tyfu a phrinder sgiliau.

Gellir dod o hyd i Ganllaw i ddisgyblion ar gyrfacymru.llyw.cymru

Mae ein cynghorwyr ar gael ar y ffôn neu drwy sgwrsio ar-lein. Rydym yn mynd i nosweithiau rhieni mewn ysgolion ac yn cynnal digwyddiadau yn benodol ar gyfer rhieni. Gallwch ein dilyn ar y cyfryngau cymdeithasol am y newyddion diweddaraf ac i glywed am ddigwyddiadau.



# Sut y gall ein gwefan helpu?

Mae ein gwefan yn llawn gwybodaeth, offer ac adnoddau i'ch helpu chi a'ch plentyn. Gallwch:


- Chwilio am wybodaeth am gannoedd o wahanol yrfaedd i gael gwybod mwy am gyflogau, pa gymwysterau sydd eu hangen a'r sgiliau a'r nodweddion sydd eu hangen ar gyfer gwahanol swyddi.
- Chwilio am gyfleoedd prentisiaeth, hyfforddiant yn y gweithle a swyddi gwag, a gwneud ceisiadau.
- Gwyllo fideos, darllen astudiaethau achos ac erthyglau.
- Defnyddio offer rhyngweithiol ac adnoddau megis y Cwis Buzz a'r Cwis Paru Swyddi i gael syniadau a chynllunio'r camau nesaf.
- Gweld gwybodaeth am y farchnad lafur ar gyfer ystod o sectorau sy'n nodi'r tueddiadau ar hyn o bryd i helpu'ch plentyn i ddewis ei yrfa.



# Cysylltwch â Gyrfa Cymru:

 Ffôn: 0800 028 48 44

 [gyrfacymru.llyw.cymru](http://gyrfacymru.llyw.cymru)

 **Sgwrs ar-lein:** gallwch chi neu eich plentyn siarad ag aelod o dîm Gyrfa Cymru

 **E-bost:** [post@gyrfacymru.llyw.cymru](mailto:post@gyrfacymru.llyw.cymru)

 [gyrfacymru](https://www.facebook.com/gyrfacymru)

 [@gyrfacymru](https://twitter.com/gyrfacymru)

 [gyrfa\\_cymru](https://www.instagram.com/gyrfa_cymru)

 [gyrfacymru](https://www.youtube.com/gyrfacymru)

